



クリエイティブコンクリート  
[総合カタログ]

STAMP CONCRETE  
STAMP OVERLAY  
STAMP WALL  
CONCRETE CARPET  
STAMP TRAVERTINE  
STENCIL CONCRETE



<https://www.miyaguni.co.jp>

有限会社 宮国工業

〒562-0025 大阪府箕面市粟生外院1丁目14-31-2F  
Tel.072-726-8800 Fax.072-726-7676  
E-mail: info@miyaguni.co.jp

MIYAGUNI



# 住まいに、街に、もっと美学を。

## ■ 思いのままに、繊細に、フロアやウォールを彩る技術「クリエイティブ・コンクリート・システム」。

アメリカで生まれ、著名なテーマパークなどにも採用されているスタンプコンクリート。

日本でも、住まいや街の意匠にかかせない工法として、今やポピュラーなものになってきました。

このスタンプコンクリート技術と、わが国伝統の左官技術を融合。モダン・テクノロジーと繊細な匠の技とのコラボレーションによって、

一般の住宅や商業施設はもちろん、街路や公園など公共空間までをフィールドに、数多くの実績を積み重ねています。

施主様や設計に携わる方のイメージに確かに応え、それを高度なクオリティで、しかもコストの面でも工期の面でもパフォーマンス良くカタチにできる。

独自の「クリエイティブ・コンクリート・システム」で、もっと美しく、もっと人をワクワクさせる、アーティステックな景観創造に貢献しています。

### CONTENTS

STAMP CONCRETE ● スタンプコンクリート P3~14

STAMP OVERLAY ● スタンプオーバーレイ P15~18

STAMP WALL ● スタンプウォール P19~24

CONCRETE CARPET ● コンクリートカーペット P25~32

STAMP TRAVERTINE ● スタンプトラバーチン P33~34

STENCIL CONCRETE ● ステンシルコンクリート P35~37

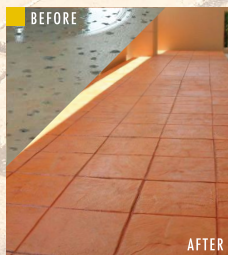
● 各クリエイティブ・コンクリートシステムをより美しく仕上げるためのポイント資料 P38



### STAMP CONCRETE

#### スタンプコンクリート

● タイル・レンガから天然石、木目などを自然の風合いそのままに美しく表現し、デザイン性に優れた景観を創出します。さらに、スタンプコンクリートは高い耐久性・耐気候性と簡便なメンテナンス性能を持つことも大きな特長。美しい床をつくるだけでなく、快適かつ経済的な生活環境の実現をも果たすことが可能です。



### STAMP OVERLAY

#### スタンプオーバーレイ

● 既存の床や壁の表面、階段などにハツリなしで化粧仕上げが可能なオーバーレイ工法。5~6mmのモルタル厚塗り、重厚なスタンプコンクリートを再現。多彩な形状の造形が容易にリフォームできます。耐摩耗性・耐衝撃性に優れていますので、重量物の通る場所でも施工可能。乾燥も速く、短工期で施工が完了します。



### STAMP WALL

#### スタンプウォール

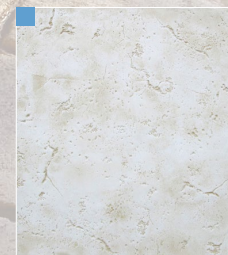
● スタンプコンクリートの技術を壁面にも。どのような壁材・形状にも対応し、美しいスタンプ模様を作り出す、スタンプウォール。住まいやマンションの外壁だけでなく、ブロック壁や門柱・花壇などのエクステリアなど、思い通りの場所へ施工が可能。皆さまの理想を実現する風景を自在にお作りいただけます。



### CONCRETE CARPET

#### コンクリートカーペット

● 既存の床に手軽にカーペットを敷くようなスピーディーな施工で、住宅や商業施設を彩るコンクリートカーペット。薄塗りでありながら、レンガ、タイルから天然石まで、さまざまな風合いをフラットな表情で演出します。また、先進のアクリル樹脂配合のプレミックスモルタルの採用で、優れた耐久性も実現しました。



### STAMP TRAVERTINE

#### スタンプトラバーチン

● 古来の琉球石岩の柔らかく美しい風合いを、現代風にアレンジするスタンプトラバーチンウォール。サンゴなどが作り出す自然で複雑な模様をはじめ、沖縄伝統の石積み工法を再現するなど、お客様のご希望に合わせたイメージを表現。専用モルタルを塗りつける工法により、工期の短縮も実現しました。



### STENCIL CONCRETE

#### ステンシルコンクリート

● シャープで美しい目地を持つペーパーテンプレート(型紙)と自然な岩肌模様を生み出すスタンプコンクリートの組み合わせにより、美しくスタイリッシュなフロアを表現するステンシルコンクリート。比較的フラットで滑りにくい仕上がりですので、人の往来が多いエントランスや歩道などに最適の工法です。

# STAMP CONCRETE

[スタンプコンクリート]

語らいを生む空間

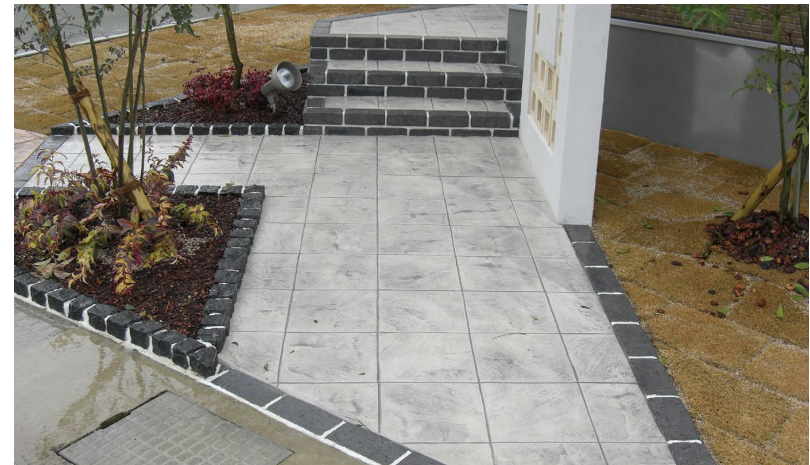
心あたまる自然の表情で、  
さまざまな景観を彩ります。



[一般住宅]

誰もが暮らしたくなる、憧れの住まいを実現します。

ガーデンにイメージ通りの美しいステージを演出できます。  
庭やポーチ周りなどに、心やすく自然の風景を描いてみませんか。



パターン / 12x12スレート



パターン / RBユースブリック+ランダムストーン



パターン / ヨークストーン



パターン / ランリット+タイル膜ウッド

[マンション／集合住宅]

洗練された景観美、上質の香りを感じます。

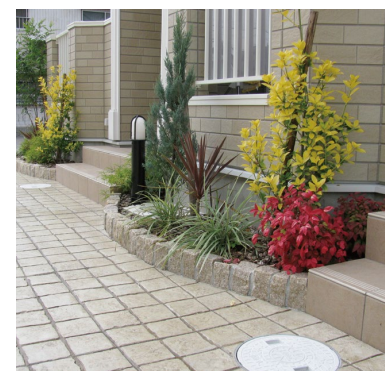
訪れた人を心から歓迎する景観づくりの提案はもちろん、開放感あふれる贅沢なトータルコーディネートも可能です。



パターン／ランバレットオリジナル



パターン／ノッチェドアッシュ+ウッド



パターン／6×6 グラニート



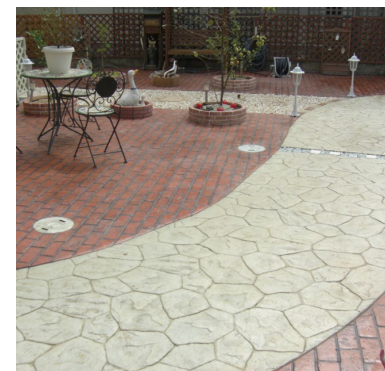
パターン／フィールドストーン



パターン／NEWヘリンボンプリック



パターン／ヨークストーン



パターン／ランダムストーン+PBユーストブリック

[商業施設／公共施設]

さまざまな都市空間の景観を足もとから演出します。

味気ないアスファルトやコンクリートに代わっていろんな表情を持った、自然な風合いの景観を創造します。



パターン / Wウッド+ランバライト



パターン / 12×12スレート



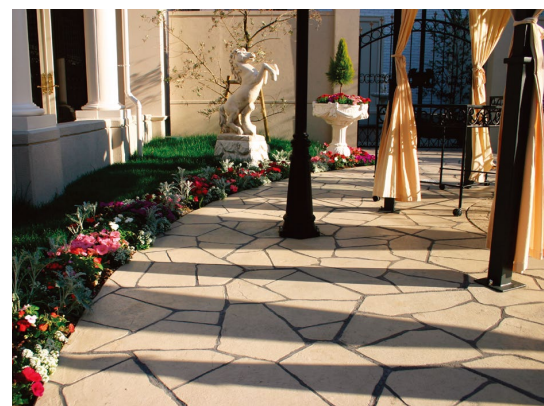
パターン / 12×12スレート+6×6グラニート



パターン / オリジナル



パターン / ロンドンコブル



パターン / ランバライト



パターン / Wウッド



パターン / ロンドンコブル

[車道／歩道]

街並を彩り、安全で機能的な“道”づくりをサポート。

人と環境を優しく結び、親しみと潤いのある道路を創出。バリアフリーにも対応し、安全で快適な歩行感を実現します。



パターン／アッシュラズレット



パターン／ロイヤルアッシュラ



パターン／ヨークストーン



パターン／アッシュラズレット

[ベンチ／階段／オリジナル]

建築の完成度を高める組合せで、より魅力的な空間に。

様々なパターンとカラーバリエーションをご用意しておりますので、皆様が理想とする景観にお応えします。



パターン／Wウッド



パターン／ヨークストーン



パターン／ロンドンコブル



パターン／オリジナル



パターン／オリジナル(羅針盤)フィールドストーン



パターン／オリジナル

■ スタンプデザインバリエーション

幅広いデザインに対応する豊富なパターンをご用意しています。

伝統あるヨーロッパの石畳から、温もりのあるレンガや美しい天然石の舗装まで様々なパターンをラインアップしていますので、思いのままの景観デザインを可能にします。



S-01 ヨークストーン  
S-02 ノッチェド アシュラ  
S-03 12×12 アドクイーン  
S-04 アシュラ ストーン



S-05 アシュラ スレート  
S-06 ウォークウェイ スレート  
S-07 12×12 スレート  
S-08 ロイヤル アシュラ



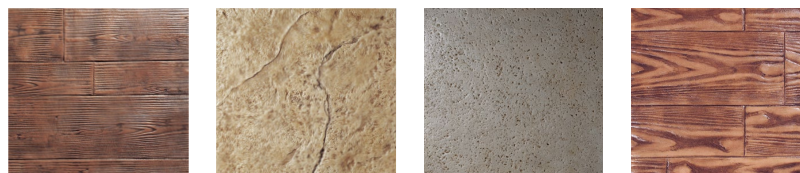
S-09 リスボン グラニート  
S-10 6×6 グラニート  
S-11 ヨーロピアン ファン  
S-12 ロンドン コブル



S-13 RBコート ブリック  
S-14 8×8 コブル  
S-15 フィールド ストーン  
S-16 オールド ブリック



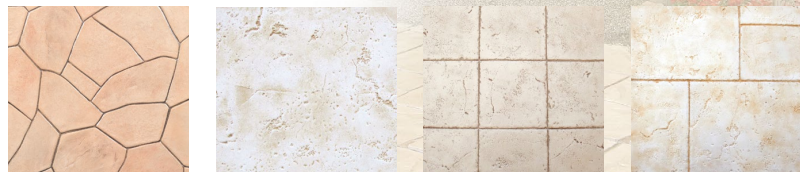
S-17 NEW ヘリンボン ブリック  
S-18 ランダム ストーン  
S-19 ランパレット  
S-20 リバーロック



S-21 Wウッド  
S-22 ラフストーン  
S-23 コキーナ  
S-24 タイル調ウッド



S-25 ブルーストーン  
S-26 Cウッド  
S-27 キャッスル ストーン  
S-28 フィーブルブルー



S-29 ランパレット  
S-30 トラバーチン ストーン  
S-31 12×12 トラバーチン  
S-32 トラバーチン アシュラ

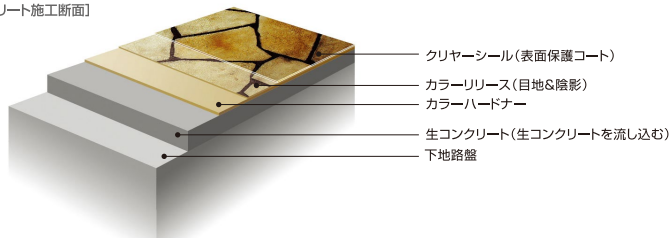
優れた施工性と短い工期で、経済的にも有利なシステムです。

スタンプコンクリートシステムの施工は、コンクリート打設と同時に行います。このため作業時間が短縮され、コストパフォーマンスに優れた施工が可能となりました。

■ スタンプコンクリート施工プロセス



【スタンプコンクリート施工断面】



■ スタンプコンクリートの特長

- 理想の石量や木目を素早く実現します。  
世界の路面を再現する豊富なパターンをラインナップ。さらにカラーバリエーションでお好みのカラーが選択できるなど、優れたデザイン性を備えた工法です。
- 耐久性に優れ、メンテナンスも容易です。  
ひび割れにくく雑草が生えないため、メンテナンスも容易。また、耐荷重性、耐摩耗性にも優れていますので、長期間にわたり美しい景観が維持できます。
- 屋内外を問わず施工可能。しかも短工期。  
タイル貼りの場合は雑部をカットする場合がありますが、スタンプコンクリートはモルタルですので曲面にも施工可能。しかも工期が短く、コストも低減します。
- より美しく、より快適な景観を創造します。  
タイル、レンガ、天然石から木目まで、自然の風合いを美しく再現するスタンプコンクリート。羅針盤や企業ロゴなどオリジナルパターンの製作も可能です。

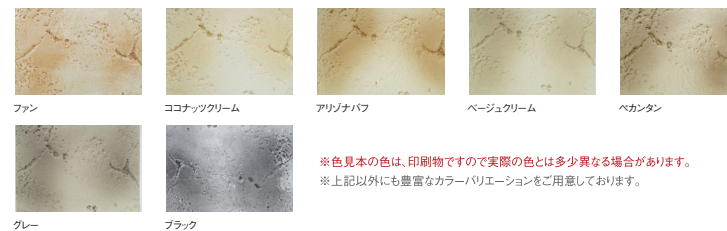
- 1回あたりの施工面積は、100~150㎡
- 生コンの強度は、夏季21N/mm<sup>2</sup>以上、冬季24N/mm<sup>2</sup>以上(気温により異なります)
- 施工期間は、夏季約3~4日間、冬季約4~5日間

色の組み合わせによりカラーバリエーションは無限に広がります

Color Hardener



Release



※色見本の色は、印刷物ですので実際の色とは多少異なる場合があります。  
※上記以外にも豊富なカラーバリエーションをご用意しております。



# STAMP OVERLAY

[スタンプオーバーレイ]

## 笑顔あふれる景観

毎日が楽しくなるような  
個性豊かな景観を創り出します。



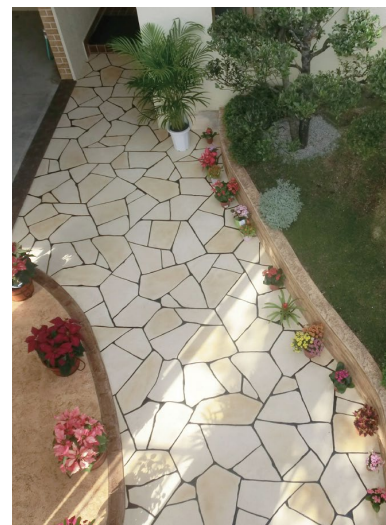
パターン/ロイヤルアシュラ



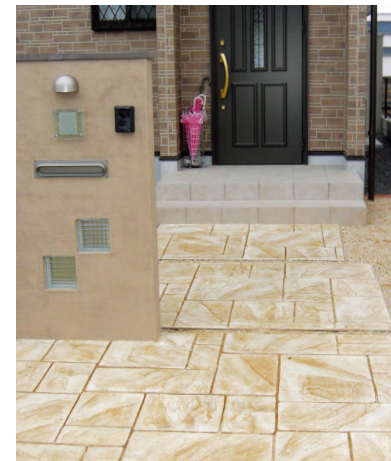
パターン/ウォークウェイスレート



パターン/ラフナタイル横ウッド



パターン/ランパリオト



パターン/ロイヤルアシュラ

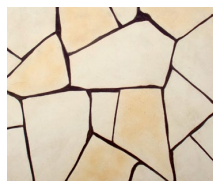
見なれた景色を、思い通りのイメージに変化させます。

高いデザイン性と優れた施工性で、既存のイメージを一新するオーバーレイ工法。  
耐摩耗性・耐衝撃性にも優れていますので、重量物が走行する箇所の施工も可能です。



## ■ スタンプオーバーレイデザインバリエーション

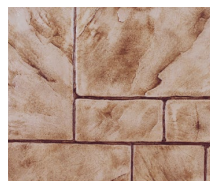
幅広いデザインに対応する豊富なパターンをご用意しています。



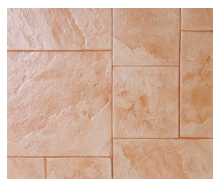
O-1 ランパレット



O-2 ランダムストーン



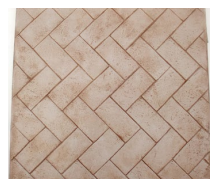
O-3 ロイヤルアシュラ



O-4 アシュラストーン



O-5 サイドオークストーン



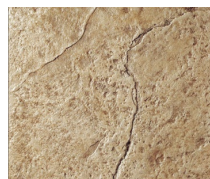
O-6 NEWヘリンボンブリック



O-7 8x8コブル



O-8 トラバーチンストーン



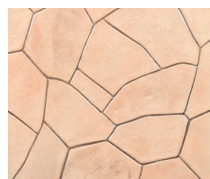
O-9 ラフストーン



O-10 ブルストーン



O-11 12x12スレート



O-12 ランパレット



O-13 Wウッド



O-14 タイル調ウッド



O-15 Oウッド

## ■ スタンプオーバーレイ施工プロセス



## ■ スタンプオーバーレイの特長

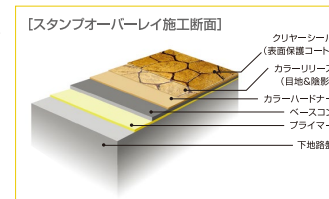
■ 既存の床や壁を、より美しくリフォーム。

屋内外を問わず、既存の床や壁、階段などに施工可能。ハツリ・生コン・鉄筋などが不要で乾燥も速いので短工期。優れたデザイン性でバリアフリーにも対応しています。

■ 耐久性に優れ、メンテナンスも容易です。

通常のモルタルに比べて、耐磨耗性・耐衝撃性に優れ、重量物の通る場所にも施工可能。ひび割れしにくいので、メンテナンスも簡単です。

- 塗り厚は5~6mm
- 施工期間は、夏季約3~4日間、冬季約4~5日間



色の組み合わせによりカラーバリエーションは無限に広がります

### Color Hardener

ホワイト	アッシュホワイト	アドベバフ	ゴールデンサンド
オイスターホワイト	サンドストーン	ココナッツ	アンティークローズ
クリームベージュ	ババ	ベコスサンド	テラコッタ
オータムブラウン	ストーングレー	ライトグレー	New オータムブラウン

### Release

ファン	ベカタン
アリゾナバフ	グレー
ココナッツクリーム	ブラック
ベージュクリーム	

※色見本の色は、印刷物ですので実際の色とは多少異なる場合があります。 ※上記以外にも豊富なカラーバリエーションをご用意しております。

# STAMP WALL

[スタンプウォール]

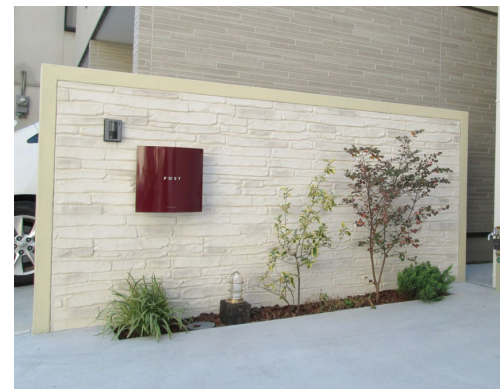
## 物語る壁

ナチュラルな風格と重厚な質感をそのまま再現します。



ナチュラルであたたかな手触りを感じさせる壁を演出。

あらゆる壁材・形状にも対応し、美しい模様を作り出すスタンプウォール。  
住宅やマンションの外壁だけでなく、名称板などのオリジナル製品も作れます。



パターン / サザンレグジストーン



パターン / Wウッド



パターン / オールドブリック



パターン / ランダムストーン

時を経た自然石やレンガのイメージをそのままに表現。

湿式工法のため、垂直な壁面だけでなく曲面への対応も可能。  
内壁、ブロック塀、門柱、花壇などのリフォームにも活躍します。



パターン/カントリーストーン+ヨーロッパアンファン



絵本に出てくるような、おとぎの国の石積みの屋根を再現しました。

パターン/サザンレジストーン



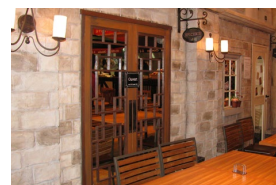
パターン/ウォークウェイスレート



パターン/カントリーストーン



パターン/サザンレジストーン



パターン/オールドブリック



パターン/Wウッド



パターン/Wウッド

### ■ スタンプウォールデザインバリエーション

幅広いデザインに対応する豊富なパターンをご用意しています。



色の組み合わせによりカラーバリエーションは無限に広がります

#### Color Variation (ベース色)

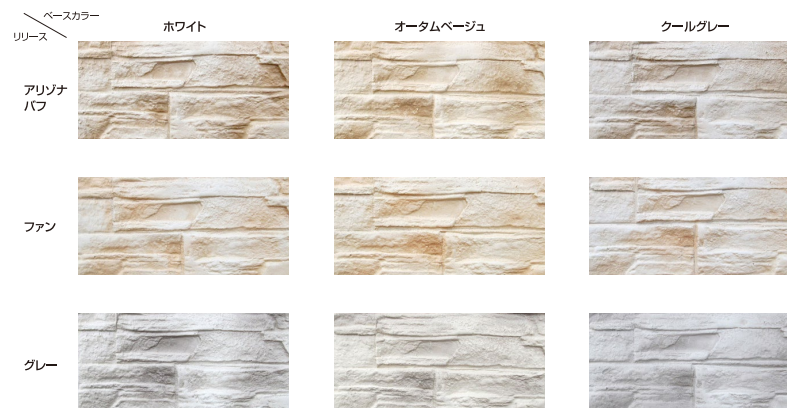


#### Release Variation (陰影色)



※色見本の色は、印刷物ですので実際の色とは多少異なる場合があります。 ※上記以外にも豊富なカラーバリエーションをご用意しております。

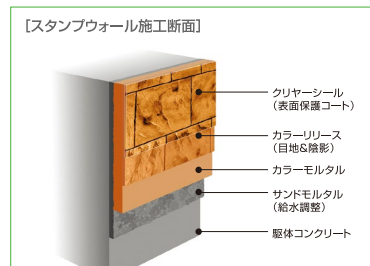
### ■ スタンプウォールカラー&リリースバリエーション



### ■ スタンプウォールの特長

- あらゆる壁を、美しい風合いで彩ります。  
豊富なパターンとカラーで、壁面や曲面に天然石やレンガなどの風合いを容易に再現。建築物の外壁やブロック塀のリフォームなどに適しています。また、マンションの名称板などのオリジナル製品にも対応いたします。
- 耐久性に優れ、長期間美しさを維持します。  
安価ですぐれた耐久性と接着性を兼ね合わせています。天然素材と比較しても褪色ない、美しい風合いを長期間にわたり保ちます。

- 塗り厚は約10mm
- 施工期間は、夏季約3~4日間、冬季約4~5日間



### ■ スタンプウォール施工プロセス



# CONCRETE CARPET

[コンクリート・カーペット]

既存の床をアレンジ

優れたデザインで周囲の景色と  
一体感を生み出します。



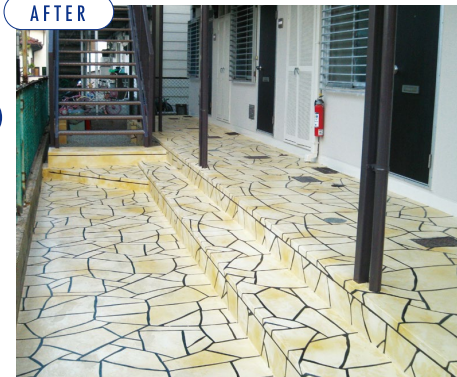
無機質なコンクリートが、アツという間に変身します。

まるでカーペットを敷くような手軽さでリフォームできるコンクリートカーペット。  
住宅や商業施設の床や壁面が、簡単に美しく生まれ変わります。

BEFORE



AFTER



パターン/アリゾナフラッグストーン

無機質なコンクリートのアプローチが素敵に  
変身しました。階段なども簡単にリフォーム  
することができます。

BEFORE



AFTER

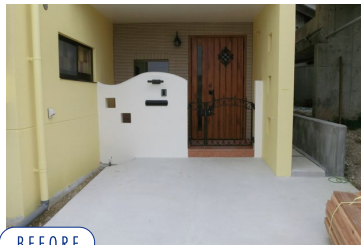


パターン/サーベントインストーン

人の行きかう場所でも容易に素早くリフォー  
ム。美しい風景に生まれ変わります。

やさしい質感と高いデザイン性で、自由自在に表現します。

無機質なコンクリートにコテまたは吹き付けで施工。  
薄塗りですので凹凸感が少なく、さまざまな場面に対応します。

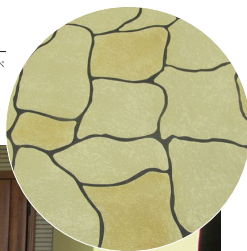


BEFORE

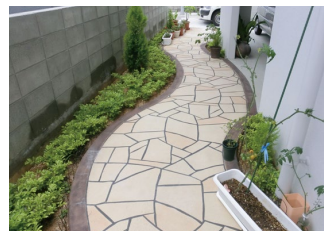


AFTER

パターン/フラッグストーン  
エントランスをお気に入りのコンクリートカーペットで施工。お洒落な外観に変わりました。



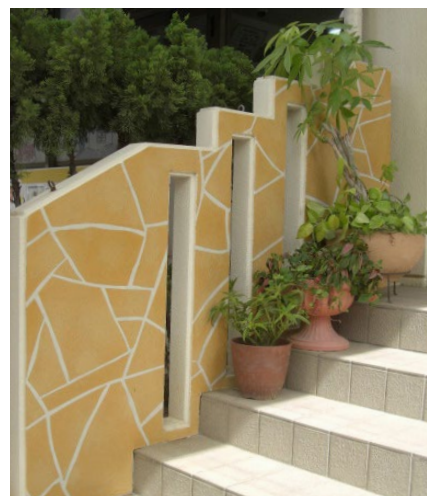
パターン/12" タイル



パターン/アリゾナフラッグストーン



パターン/アリゾナフラッグストーン



パターン/アリゾナフラッグストーン



パターン/バスケットワイグブリック

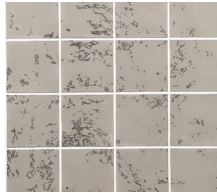


パターン/サーペントーンストーン

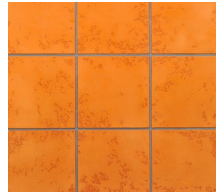
床や壁面など、幅広い用途に対応する豊富なパターンをご用意。

天然石やレンガ、タイルのパターンはもちろん、オリジナルも可能。  
豊富なパターンバリエーションで、イメージ通りのデザインに仕上げます。

■ コンクリートカーペットデザインバリエーション



C-01 8"タイル



C-02 12"タイル



C-03 ランダムスレート



C-04 コブルストーン



C-05 ヘリンボンプリック



C-06 バスケットウィーヴブリック



C-07 ヨーロピアンファン



C-08 フラッグストーン



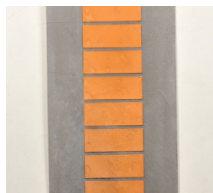
C-09 アリゾナフラッグストーン



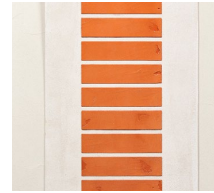
C-10 ランニングボンドブリック



C-11 サーペントインストーン



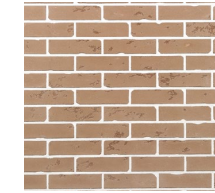
C-12 8"ソルジャーコース



C-13 10"ソルジャーコース



C-14 8"ウォールブリック



C-15 8"ユーズドウォールブリック

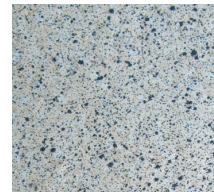


C-16 8"ニューヨークブリック



C-17 12"モデューラーブリック

■ 吹き付けオプション御影調仕上



M-01



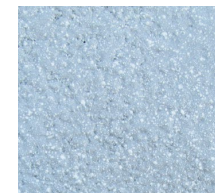
M-02



M-03



M-04



M-05



M-06



カーペットを敷くような手軽な施工で、スピーディーに仕上げます。

凹凸が少ない薄塗り工法なのでバリアフリーにも適しています。  
 コテ塗りや吹き付けでスピーディーにリフォームが行える、注目のオーバーレイ工法です。

### ■ コンクリートカーペット施工プロセス



プライマー塗布(下地処理)



ファーストコート(目地色)塗付



テンプレート貼付



セカンドコート塗付



サードコート塗付



模様付け(テクスチャー)



テンプレート除去



表面保護コート塗布



完成



### ■ コンクリートカーペットの特長

■ 既存の床・壁、曲面にも施工可能です。

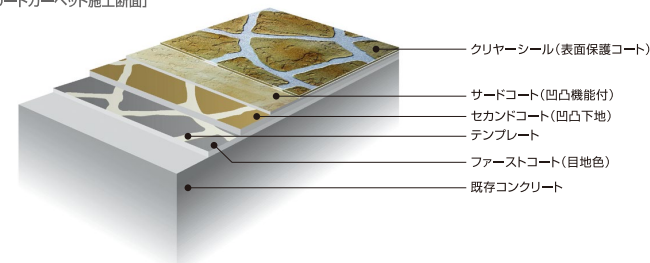
豊富なパターンとカラーで、あらゆる場所に施工できる画期的な工法。薄塗りでありながら、レンガ・タイルから天然石までさまざまな風合いを再現。リフォームはもちろん、凹凸が少ないのでバリアフリーにも適しています。

■ 低コストでありながら、優れた耐久性を実現。

低コストを実現するとともに、長期間にわたる安定した耐久性を実現。工期に関しても通常1~2日で完了します。

- 塗り厚は約2~3mm
- 施工期間は、夏季約1~2日間、冬季約1~3日間

【コンクリートカーペット施工断面】



色の組み合わせによりカラーバリエーションは無限に広がります

#### Color



# STAMP TRAVERTINE

[スタンプトラバーチン]

## 琉球石灰岩を再現

サンゴなどが作り出す自然で複雑な模様や  
沖縄伝統の石積み工法を再現します。

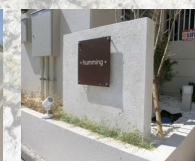


古来の琉球石灰岩の風合いを、現代風にアレンジします。

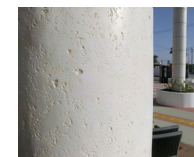
専用モルタルを塗りつける工法により、短工期を実現したスタンプトラバーチンウォール。  
琉球石灰岩の柔らかく美しい風合いを再現し お客様のご希望に合わせたイメージを再現します。



屋内外を問わず施工可能



お客様の要望にお応えします



天然石材の琉球石灰岩を再現



床面や様々な形状に対応

## ■ スタンプトラバーチンウォールパターンバリエーション

幅広いデザインに対応する豊富なパターンをご用意しています。



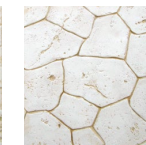
トラバーチンストーン



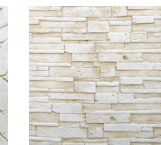
ランダムトラバーチン



3×3グラニット



ライムストーン



スティックストーン

色の組み合わせによりカラーバリエーションは無限に広がります

### Color Variation (ベース色)



### Release Variation (陰影色)



※色見本の色は、印刷物ですので実際の色とは多少異なる場合があります。 ※上記以外にも豊富なカラーバリエーションをご用意しております。

# STENCIL CONCRETE

[ステンシルコンクリート]

## 表情ある街並

優雅なデザインの舗装で、  
街並にアクセントをプラス。



レンガやタイルをしのぐ美しさで、高級感が漂います。

タイルやレンガを組み合わせた複雑なパターンを取り揃えるステンシルコンクリート。  
美しい模様を表現するとともに、平坦で滑りにくいバリアフリーな床面を作り出します。



パターン / アシュラスレート



パターン / ブッシュロック

## ■ ステンシルコンクリートデザインバリエーション

幅広いデザインに対応する豊富なパターンをご用意しています。

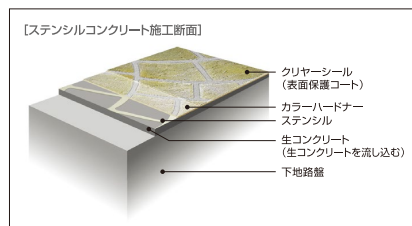


### ■ ステンシルコンクリート施工プロセス



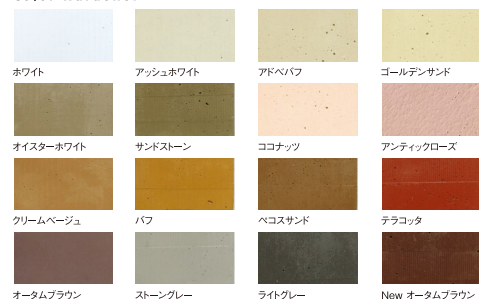
### ■ ステンシルコンクリートの特長

- 幅広い場所への施工に対応する工法です。  
居住施設・商業施設などのさまざまなアプローチ、テラス、ベランダ、駐車場などに施工可能なステンシルコンクリート。凹凸が少ないのでバリアフリーにも適しています。
- 美しいだけでなく、滑りにくい床面を実現。  
豊富なパターンとカラーで美しい模様を表現できるだけでなく、同時に平坦で滑りにくい床面を作り出しますので、バリアフリーの床や滑りやすいプールサイドなどに最適です。
- 1回あたりの施工面積は、約100㎡
- 生コンの強度は、夏季21N/mm以上（気温により異なります）

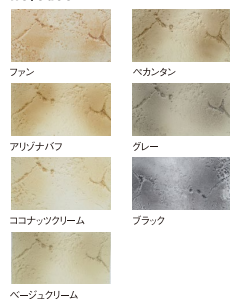


色の組み合わせによりカラーバリエーションは無限に広がります

#### Color Hardener



#### Release



※色見本の色は、印刷物ですので実際の色とは多少異なる場合があります。 ※上記以外にも豊富なカラーバリエーションをご用意しております。

クリエイティブコンクリートシステムをより美しく仕上げるためのポイント。

### 1. 打設する生コンクリート (レディーミクストコンクリート) について



JIS表示許可工場を選定し、配合については、呼び強度21N/mm以上、スランプ8cm~18cm(現場条件または季節により選定)、骨材20~25mmとする。気温が低くなると、コンクリートが固まるのが遅くなったり、凍結したりして耐久性が低下します。1日の平均温度が4℃以下になると予想される場合は、「寒中コンクリート」として対策したコンクリートを打設します。逆に、気温が高くなると、スランプ低下が大きくなる、コンクリートが固まるのが速くなる。水分が急速に蒸発して耐久性が低下する等の悪影響が出ますので、1日の平均温度が25℃を超えることが予想される場合には、「暑中コンクリート」として対策したコンクリートを打設します。※再生骨材を用いた「再生コンクリート」は、再生骨材の吸水性が高く、乾燥収縮によるひび割れの原因になるため、スタンピングには不向きです。(カッター目地によるクラックコントロールの効果が期待できません)

### 2. コンクリートの運搬



コンクリートの運搬は、材料分離が起こらない様に速やかにミキサー車(アジテータトラック)で運搬する。また、コンクリートの強度の低下になるので、加水は行わない。練り混ぜて打ち終わるまでの時間の目安として、外気温25℃を超えときは、1時間30分以内、外気温25℃以下のときは、2時間以内とする。

### 3. コンクリートの打込み



コンクリートポンプを用いるのが好ましい。シュートを用いる場合は縦シュートを原則とし、やむをえず斜めシュートを用いる場合、この配は水平2鉛直1とする。打込み高さは、縦シュート、斜めシュート共に1.5m以下とする。コンクリートは連続打設して、コールドジョイントを防止する。

### 4. コンクリートの締固め



内部振動棒(バイブレーター)を用い、同一箇所への挿入は避け、全体的に均一挿入し、挿入間隔は50cm以下とする。

### 5. コンクリートの養生



コンクリートに必要な強度と耐久性を出すため、打込み後の一定期間、適当な温度と湿度を保つと同時に、さまざまな悪影響から保護するために、通常で5日間の養生日数を設けます。養生方法は暑中・寒中中等の湿度を配慮した養生を行います。暑中の場合は、湿潤を保つための湿潤養生でこれらを防ぎます。逆に寒中の場合は、必要な強度が得られるようにシートでコンクリート表面を覆う保温養生等を行います。

### 6. ひび割れ対策



コンクリートが収縮して縮むと、ひび割れが発生します。このため、適当な位置に目地を設け、収縮を吸収することで、ひび割れの発生防止の対策をします。その方法として一般に行われている方法で、コンクリート打設前に、エラストマー等を用いた縦目地、横目地を設置する方法と、コンクリート硬化後直ちにカッター目地を設ける方法があります。また、デザイン性を高めるために、ボーダー部を別スパンで設けた設計や、一定区間(目地設置の間隔等)でスリット部を設け、そのスリット部に植栽を設けたり、玉砂利を敷きつめる方法があります。